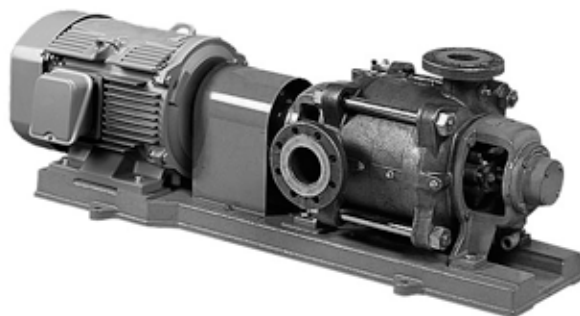


■用 途

- ビル給水用・上水道用・簡易水道用・一般工業用・農事用・その他給水用

■特 長

- (1)ケーシングにはステンレス鋳物を採用し、ガイドベン、インペラにはCAC材の採用により、接液部からの赤水(さび)の発生がありません。
- (2)2極モータを使用した小形・高揚程タービンポンプです。
- (3)少ない段数で高揚程を実現した高効率設計です。
- (4)コンパクトな設計のため、据付スペースも少なく、軽量化も実現しました。
- (5)軸封部には長寿命メカニカルシールを採用しています。
- (6)軸受には密封玉軸受を採用しており、給油の必要もなく、また点検・交換も容易な構造です。
- (7)吸込方向の変更も可能です。
- (8)ベースは結露水などが溜りにくい形状です。
- (9) (一社)公共建築協会の「横形遠心ポンプ」評価品です。



■標準仕様

揚 液	液 質	清水[pH5.8~8.6 固形物・濃度: 50mg/L以下、固形物・径:0.3mm以下] 0~40℃(凍結なきこと)
材 料	インペラ 主 軸 ケーシング	CAC901又はCAC902 SUS403(接液部)(スリーブ:SUS316) SCS13
モ ー タ	種 類 電 源 同期回転速度 効 率	全閉外扇屋内形 三相200V(90kW以上は400V) 50Hz:3,000min ⁻¹ 60Hz:3,600min ⁻¹ プレミアム効率(IE3)
設 置 場 所		屋内(周囲温度/湿度、0~40℃/90%RH以下)
構 造	インペラ 軸 封 軸 受	クローズ メカニカルシール 密封玉軸受
フ ラ ン ジ 形 状		JIS10K(吸込側) JIS20K(吐出し側)
塗 装 色 (マンセルNo.)		グレー(2.5PB5.1/0.8) ※

※ステンレス部以外

■許容押込圧力※

(2.7-締切圧力)MPa又は0.39MPaのいずれか低い圧力

※ポンプ仕様により許容押込圧力が異なります。都度お問合せください。

■吸込全揚程(20℃)

口径(mm)	吸込全揚程
50×40	-6m以内
65×50	50Hz:-6m以内 60Hz:-5.5m以内
80×65 ※	50Hz:-5.5m以内 60Hz:-3m以内
100×80	50Hz:-3m以内 60Hz:+1m以上

※吸込配管100mmの場合

形式説明

KR505M X 2ME5.5

① ② ③ ④ ⑤ ⑥ ⑦

- ①ポンプ形式
- ②吸込口径(mm)
- ③周波数(5:50Hz 6:60Hz)
- ④軸封:メカニカルシール
- ⑤段数
- ⑥トップランナーモータ
- ⑦モータ出力(kW)

■標準付属品

モ	タ	全閉外扇屋内形
ベ	ス	鑄鉄製
カ ッ プ リ ン グ		
排 気 弁		
カップリングカバー		

■特殊仕様

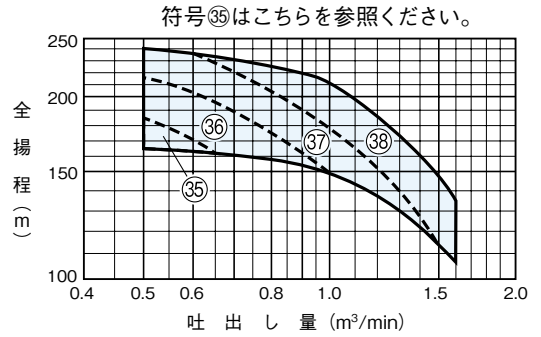
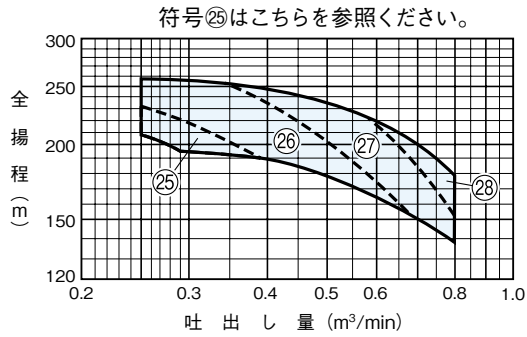
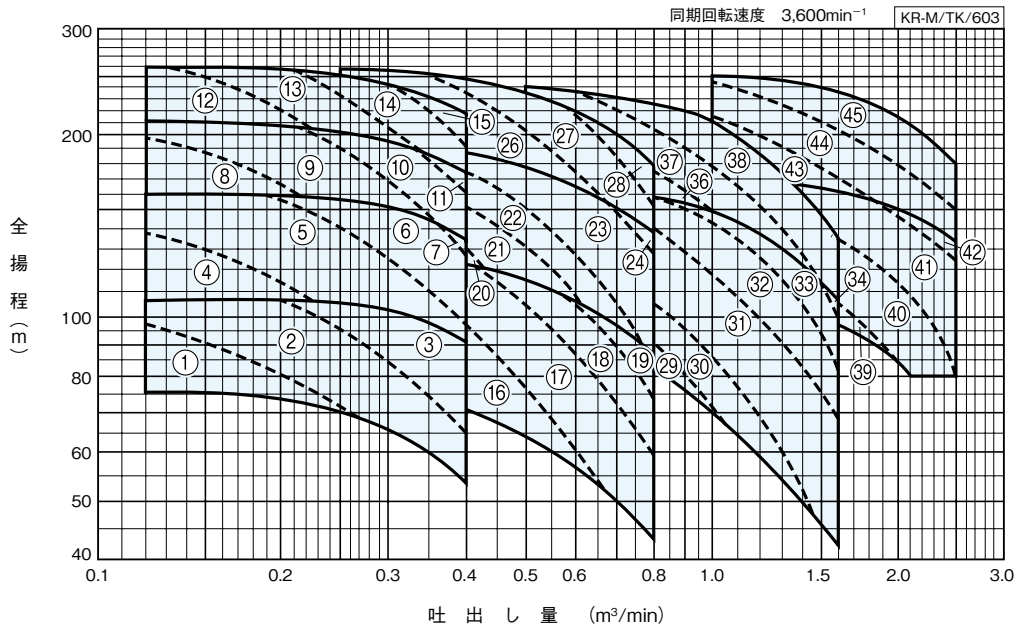
電 圧 変 更	例 400V or 440V
吸 込 方 向 変 更*	口径100×80mm除く
塗 装 色 変 更	グレー→指定色

※標準は吸込方向は右(モータ側より見る)です。
吸込方向を左変更される場合にはあらかじめ注文の際にご指示ください。

■特別付属品(オプション)

- チェック弁
- スルース弁
- フート弁
- 吸込セット
- 吸込異径管
- 圧力計
- 連成計
- 防振架台
- 基礎ボルト

■適用図



タービン

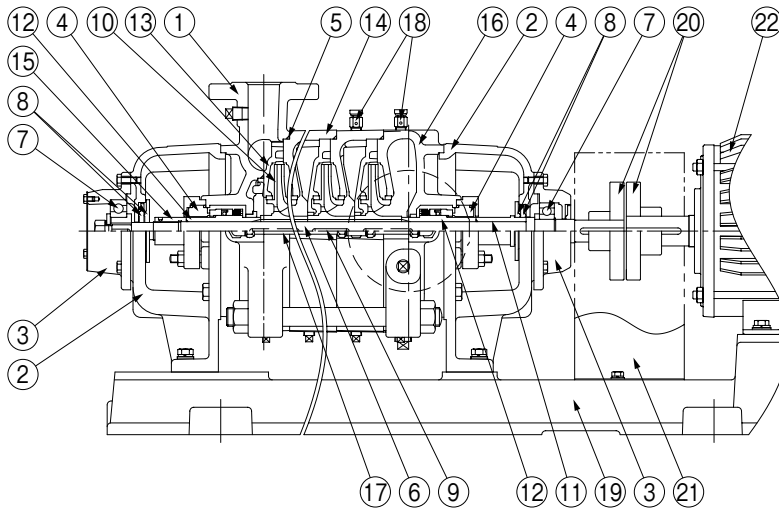
■仕様表

KR-M/SI/602

口径 吸込×吐出 mm	符号	形 式	出力		段数	仕 様	許容押込 圧力 MPa	防振架台適用表	
			kW						
50×40	1	KR506MX2ME5.5	5.5	2	仕様により、 インペラ寸法が 異なります。 お問合せに 際しましては 仕様をお知らせ ください。	ポンプ仕様 により異な ります。 その都度 お問合せく ださい。	QRE-07B	PX-120Z	
	2	KR506MX2ME7.5	7.5	2			QRE-07B	PX-120Z	
	3	KR506MX2ME11	11	2			QRE-08B	PX-S146Z	
	4	KR506MX3ME7.5	7.5	3			QRE-08B	PX-120Z	
	5	KR506MX3ME11	11	3			QRE-08B	PX-S146Z	
	6	KR506MX3ME15	15	3			QRE-08B	PX-S146Z	
	7	KR506MX3ME18	18.5	3			QRE-08B	PX-S146Z	
	8	KR506MX4ME11	11	4			QRE-08B	PX-S146Z	
	9	KR506MX4ME15	15	4			QRE-08B	PX-S146Z	
	10	KR506MX4ME18	18.5	4			QRE-09B	PX-S146Z	
	11	KR506MX4ME22	22	4			QRE-11D	PX-S161Z	
	12	KR506MX5ME15	15	5			QRE-11D	PX-S146Z	
	13	KR506MX5ME18	18.5	5			QRE-11D	PX-S146Z	
	14	KR506MX5ME22	22	5			QRE-11D	PX-S161Z	
	15	KR506MX5ME30	30	5			QRE-12D	PX-S161Z	
65×50	16	KR656MX2ME11	11	2			QRE-08B	PX-S146Z	
	17	KR656MX2ME15	15	2			QRE-08B	PX-S146Z	
	18	KR656MX2ME18	18.5	2			QRE-08B	PX-S146Z	
	19	KR656MX2ME22	22	2			QRE-09B	PX-S146Z	
	20	KR656MX3ME15	15	3			QRE-08B	PX-S146Z	
	21	KR656MX3ME18	18.5	3			QRE-09B	PX-S146Z	
	22	KR656MX3ME22	22	3			QRE-09B	PX-S146Z	
	23	KR656MX3ME30	30	3			QRE-12D	PX-S146Z	
	24	KR656MX3ME37	37	3			QRE-12D	PX-S161Z	
	25	KR656MX4ME22	22	4			QRE-12D	PX-S161Z	
	26	KR656MX4ME30	30	4			QRE-12D	PX-S161Z	
	27	KR656MX4ME37	37	4			QRE-12D	PX-S161Z	
	28	KR656MX4ME45	45	4			QRE-12D	PX-S161Z	
80×65	29	KR806MX2ME18	18.5	2			QRE-09B	PX-S146Z	
	30	KR806MX2ME22	22	2			QRE-09B	PX-S146Z	
	31	KR806MX2ME30	30	2			QRE-12D	PX-S146Z	
	32	KR806MX2ME37	37	2			QRE-12D	PX-S161Z	
	33	KR806MX2ME45	45	2			QRE-12D	PX-S161Z	
	34	KR806MX2ME55	55	2			QRE-12D	PX-S181Z	
	35	KR806MX3ME30	30	3			QRE-12D	PX-S146Z	
	36	KR806MX3ME37	37	3			QRE-13D	PX-S161Z	
	37	KR806MX3ME45	45	3			QRE-13D	PX-S161Z	
	38	KR806MX3ME55	55	3			QRE-13D	PX-S181Z	
100×80	39	KR1006MX2ME45	45	2			QRE-13D	PX-S161Z	
	40	KR1006MX2ME55	55	2			PBKV-145-1509-10	PX-S181Z	
	41	KR1006MX2ME75	75	2			PBKV-200-20012-03	PX-180Z	
	42	KR1006MX2ME90	90	2			PBKV-200-20012-03	PX-180Z	
	43	KR1006MX3ME75	75	3			PBKV-185-15012-02	PX-180Z	
	44	KR1006MX3ME90	90	3			PBKV-185-15012-02	PX-180Z	
	45	KR1006MX3ME110	110	3			PBKV-185-15012-03	OMT-P11593	

タービン

■部品配置図例 ポンプの図は代表図であり、機種によって異なる場合があります。

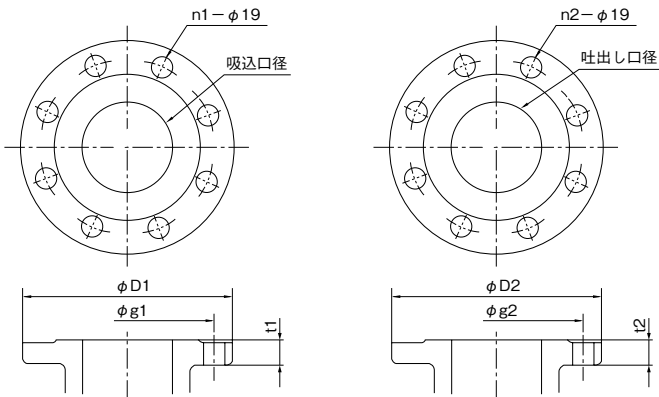


No	名称	材料	No	名称	材料
1	吐出しケーシング	SCS13	12	スリーブ	SUS316
2	ブラケット	FC150	13	ガイドベーン	CAC904又はCAC406
3	軸受箱	FC150	14	中間ケーシング	SCS13
4	メカニカルシール	モータ側：カーボン ポンプ側：SiC	15	丸ナット	CAC406
5	Oリング	NBR	16	吸込ケーシング	SCS13
6	主軸	SUS403	17	直管	SUS304
7	玉軸受	SUJ2	18	排気弁	SUS316
8	水切つば	EPDM	19	ベース	FC150又はSS400
9	キー	SUS403	20	軸継手	FC200又はS25C
10	インペラ	CAC901又はCAC902	21	軸継手ガード	SPCC
11	スリーブ	CAC406	22	モータ	—

KR-M/HC/003

■KR形フランジ寸法 (吸込側：JIS10K 吐出し側：JIS20K)

単位：mm



吸込フランジ

吐出しフランジ

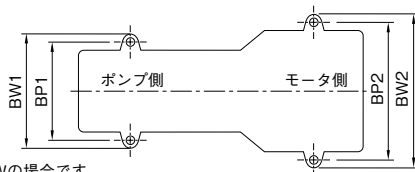
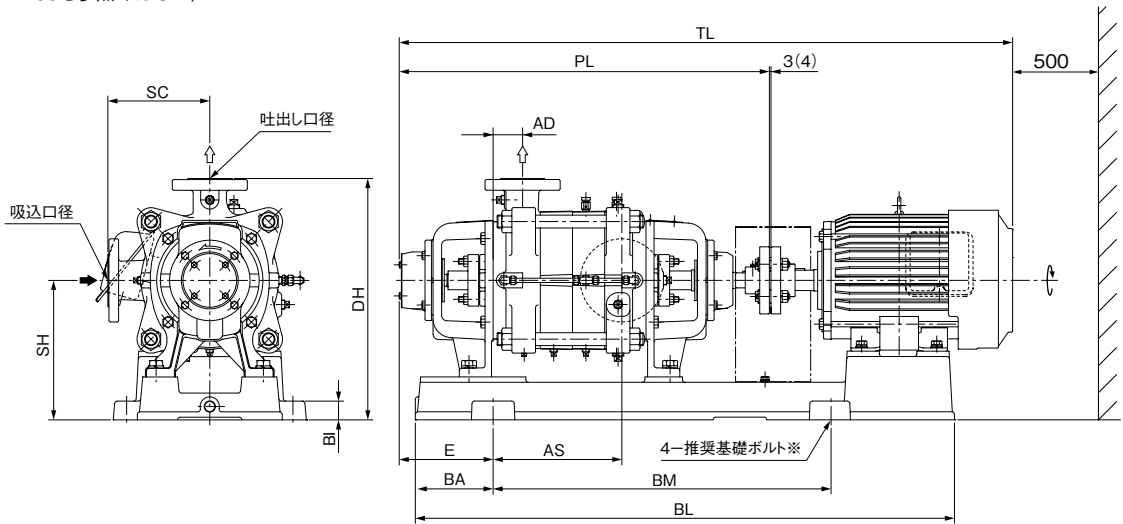
口径 吸込×吐出し	g1	g2	D1	D2	t1	t2	n1	n2
50×40	120	105	155	140	20	22	4	4
65×50	140	120	175	155	22	22	4	8
80×65	150	140	185	175	22	24	8	8

■寸法図 実施計画に際しましては納入仕様書をご請求ください。

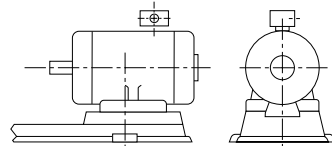
フランジ：吸込側 JIS10K

吐出し側 JIS20K

(寸法はP.166を参照ください)



() 内は55kWの場合です。



30kW以上の場合

KR-M/HD/002

※基礎ボルトは特別付属品です。別途お買い求めください。
 ・推奨基礎ボルトサイズ：M16X200
 ※K806 $\frac{3}{4}$ X $\frac{5}{8}$ ME55、及び吸込口径100mmのベースは銅板製となります。

単位:mm

口径 吸込×吐出	形 式	出力 kW	ポンプ		ベース								組合せ寸法					質量 kg	
			SC	PL	BI	BL	BA	BM	BP1	BP2	BW1	BW2	DH	SH	TL	AD	E		AS
50×40	KR506MX2ME5.5	5.5	190	630	35	1005	145	630	310	310	360	360	450	260	※1114	115	115	240	178
	KR506MX2ME7.5	7.5	190	630	35	1005	145	630	310	310	360	360	450	260	※1114	115	115	240	188
	KR506MX2ME11	11	190	630	35	1170	170	800	310	380	360	430	450	260	※1233	85	145	210	224
	KR506MX3ME7.5	7.5	190	690	35	1005	145	630	310	310	360	360	450	260	1144	55	175	240	201
	KR506MX3ME11	11	190	690	35	1170	170	800	310	380	360	430	450	260	1268	25	205	210	237
	KR506MX3ME15	15	190	690	35	1170	170	800	310	380	360	430	450	260	1268	25	205	210	247
	KR506MX3ME18	18.5	190	690	35	1170	170	800	310	380	360	430	450	260	1312	25	205	210	267
	KR506MX4ME11	11	190	750	35	1170	170	800	310	380	360	430	450	260	1328	-35	265	210	250
	KR506MX4ME15	15	190	750	35	1170	170	800	310	380	360	430	450	260	1328	-35	265	210	260
	KR506MX4ME18	18.5	190	750	35	1170	170	800	310	380	360	430	450	260	1372	-35	265	210	280
	KR506MX4ME22	22	190	750	35	1310	260	800	310	420	360	470	450	260	1397	-35	265	210	325
	KR506MX5ME15	15	190	810	35	1290	290	800	310	380	360	430	450	260	1388	-95	325	210	275
	KR506MX5ME18	18.5	190	810	35	1290	290	800	310	380	360	430	450	260	1432	-95	325	210	295
	KR506MX5ME22	22	190	810	35	1310	260	800	310	420	360	470	450	260	1457	-95	325	210	338
KR506MX5ME30	30	190	810	35	1310	260	800	310	420	360	470	450	260	1533	-95	325	210	416	

※ポンプ端ではなくベース端までの寸法です。

③表中のマイナス寸法は、図と反対方向を表します。

KR-M/HD/611

次ページにつづく

単位:mm

口径 喉径×吐出	形 式	出力		ポンプ		ベース						組合せ寸法						質量 kg	
		kW	SC	PL	BI	BL	BA	BM	BP1	BP2	BW1	BW2	DH	SH	TL	AD	E		AS
65×50	KR656MX2ME11	11	210	645	35	1170	170	800	310	380	360	430	470	260	※1233	75	160	210	239
	KR656MX2ME15	15	210	645	35	1170	170	800	310	380	360	430	470	260	※1233	75	160	210	249
	KR656MX2ME18	18.5	210	645	35	1170	170	800	310	380	360	430	470	260	※1277	210	160	210	269
	KR656MX2ME22	22	210	645	35	1210	160	800	310	420	360	470	470	260	1292	75	160	210	312
	KR656MX3ME15	15	210	710	35	1170	170	800	310	380	360	430	470	260	1288	10	225	210	265
	KR656MX3ME18	18.5	210	710	35	1170	170	800	310	380	360	430	470	260	1332	10	225	210	285
	KR656MX3ME22	22	210	710	35	1210	160	800	310	420	360	470	470	260	1357	10	225	210	328
	KR656MX3ME30	30	210	710	35	1210	160	800	310	420	360	470	470	260	1433	10	225	210	406
	KR656MX3ME37	37	210	710	35	1320	235	800	340	460	390	510	490	280	※1474	10	225	210	465
	KR656MX4ME22	22	210	775	35	1310	260	800	310	420	360	470	470	260	1422	-55	290	210	346
	KR656MX4ME30	30	210	775	35	1310	260	800	310	420	360	470	470	260	1498	-55	290	210	424
KR656MX4ME37	37	210	775	35	1320	235	800	340	460	390	510	490	280	1529	-55	290	210	481	
KR656MX4ME45	45	210	775	35	1320	235	800	340	460	390	510	490	280	1529	-55	290	210	491	
80×65	KR806MX2ME18	18.5	230	665	35	1170	170	800	310	380	360	430	490	260	1287	55	180	210	281
	KR806MX2ME22	22	230	665	35	1210	160	800	310	420	360	470	490	260	1312	55	180	210	324
	KR806MX2ME30	30	230	665	35	1210	160	800	310	420	360	470	490	260	1388	55	180	210	400
	KR806MX2ME37	37	230	665	35	1320	235	800	340	460	390	510	510	280	※1474	55	180	210	459
	KR806MX2ME45	45	230	665	35	1320	235	800	340	460	390	510	510	280	※1474	55	180	210	469
	KR806MX2ME55	55	230	673	7	1450	325	800	525	525	560	560	530	300	※1639	45	190	200	546
	KR806MX3ME30	30	230	740	35	1210	160	800	310	420	360	470	490	260	1463	-20	255	210	420
	KR806MX3ME37	37	230	740	35	1320	235	800	340	460	390	510	510	280	1494	-20	255	210	479
	KR806MX3ME45	45	230	740	35	1320	235	800	340	460	390	510	510	280	1494	-20	255	210	489
KR806MX3ME55	55	230	748	7	1450	325	800	525	525	560	560	530	300	※1639	-30	265	200	566	
100×80	KR1006MX2ME45	45	260	746	7	1350	275	800	475	475	515	515	610	350	1500	-30	290	150	541
	KR1006MX2ME55	55	260	746	7	1450	325	800	520	520	560	560	610	350	※1647	5	255	185	604
	KR1006MX2ME75	75	260	746	7	1500	250	1000	575	575	615	615	610	350	※1832	80	180	260	758
	KR1006MX2ME90	90	260	746	7	1500	250	1000	575	575	615	615	610	350	※1832	80	180	260	808
	KR1006MX3ME75	75	260	831	7	1500	250	1000	575	575	615	615	610	350	1847	-5	265	260	758
	KR1006MX3ME90	90	260	831	7	1500	250	1000	575	575	615	615	610	350	1847	-5	265	260	843
	KR1006MX3ME110	110	260	831	7	1500	250	1000	670	670	710	710	640	380	1941	-90	350	175	988

※ポンプ端ではなくベース端までの寸法です。
 ③表中のマイナス寸法は、図と反対方向を表します。

KR-M/Hd/621

タービン