

# サンドセパレータ

# アクアサイクロン

# V

## MHS2形 New 口径65mm品を追加

## 井戸水の砂を除去!!

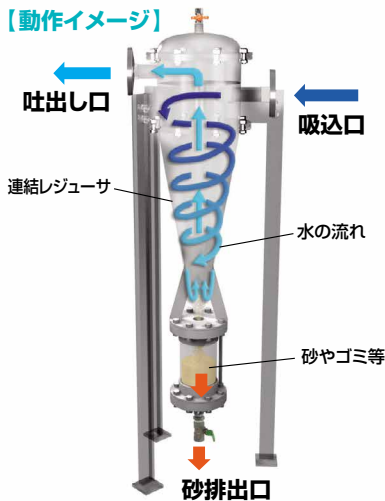
### 優れた3つの特長

#### 1 サイクロン方式

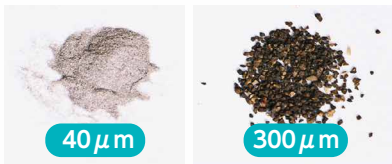
遠心力で微細な砂も分離・除去

連結レジャーサ(円錐部)内で揚水を遠心力により回転させ、砂粒子と水を分離除去。砂による給水システムの障害を防ぎます。

【動作イメージ】



40 $\mu$ m程度の粒子の分離が可能!\*



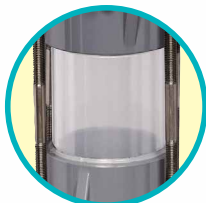
薄力粉に近い粒径

一般的な細砂は20~200 $\mu$ m、粗砂は200~2,000 $\mu$ m

\*粒子の比重により異なります。口径65mm品は55 $\mu$ m以上の粒子径となります。

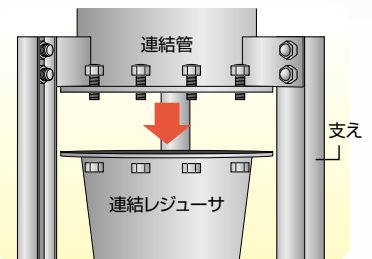
#### 2 除去状態が確認しやすい 透明サンドコレクタ

分離された砂粒子が堆積するサンドコレクタ部は透明なので、ひと目で確認でき、排砂作業の効率化にも貢献します。



#### 3 優れたメンテナンス性

①お手入れ簡単でいつも清潔  
フィルタレスで閉塞がなくフィルタの清掃が不要。さらに配管はそのまま連結レジャーサの取り外しができるため、連結レジャーサのメンテナンス時に大掛かりな作業が不要です。



②傷が付きにくく優れた耐久性  
連結レジャーサの内部を回転する砂粒子から磨耗を防ぐため、内面にナイロンコーティングを処理。これにより、高い耐磨耗性を実現しました。

用途

- 井戸水揚水時に混入する土砂の分離除去
- 除鉄・除マンガンろ過などの前処理

## 仕様表

形式	MHS2-32	MHS2-40A	MHS2-40B	MHS2-50A	MHS2-50B	MHS2-65A	MHS2-65B
設置場所	屋内・屋外(周囲温度:0~40℃、湿度:90%RH以下)						
処理流量※1	60~110L/min	110~160L/min	160~220L/min	220~280L/min	280~360L/min	360~460L/min	460~600L/min
最高使用圧力	0.7MPa						
液質	液温/pH	0~40℃(但し、凍結なきこと)/5.8~8.6					
	砂濃度/砂比重	1.5kg/m <sup>3</sup> 以下/2.5以上					
分離可能粒径※2	40μm以上					55μm以上	

※1 蛇口直結等、流量が処理流量範囲から外れる用途では使用しないでください。

※2 95%以上除砂可能な最小粒径。分離可能粒径より小さい粒径や100%除去が必要な場合は除濁槽との組合せが必要となります。

## 形式説明

### MHS2 - 32 A

① 形式 ② 口径(mm)

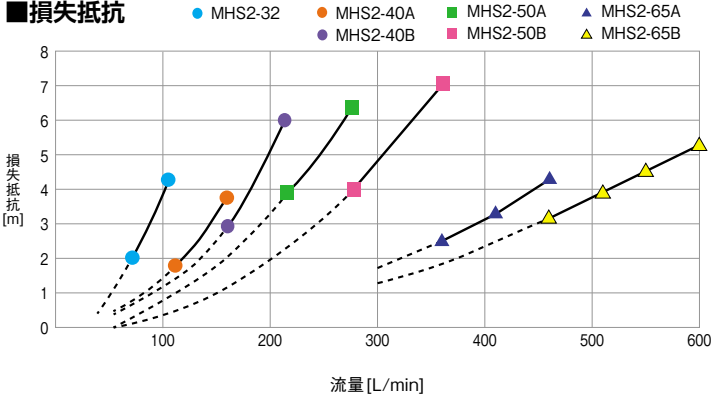
③ A:標準タイプ B:大流量タイプ

## 特別付属品(オプション)

- フランジセット
- 直管セット\*

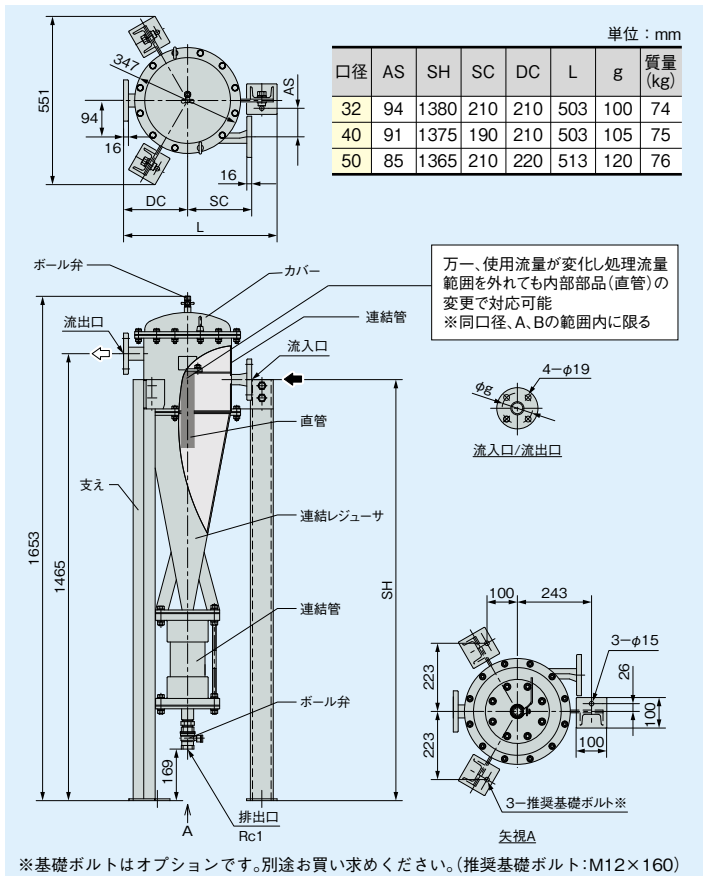
\*内部部品A-Bタイプの切替用

## 損失抵抗



## 部品配置図例・寸法図

実施計画に際しましては納品仕様書をご請求ください。(口径65mm品はお問合せください)

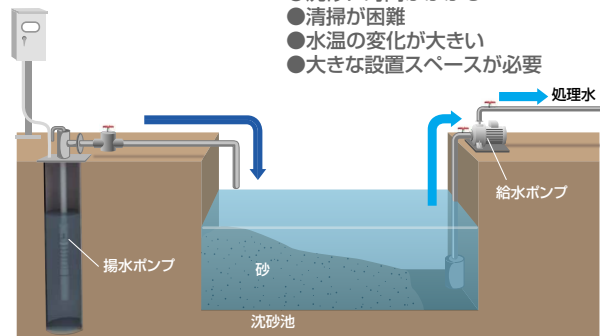


## 省スペースで、低コスト設置が可能

### 沈砂池の場合

### 導入前

- 費用が高額
- 沈砂に時間がかかる
- 清掃が困難
- 水温の変化が大きい
- 大きな設置スペースが必要

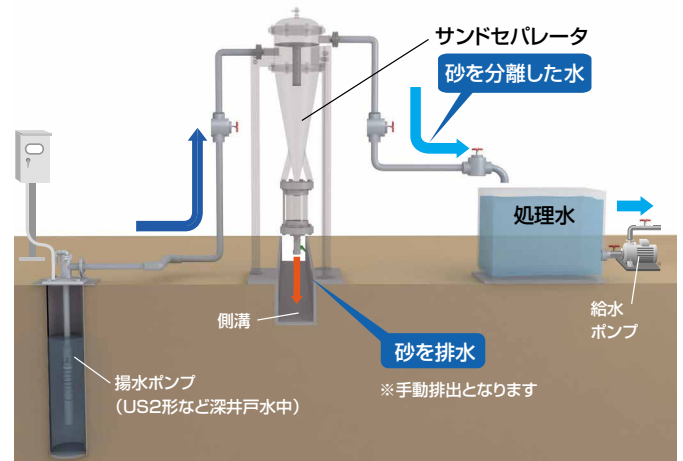


### MHS2形 サンドセパレータを 導入すると

### サンドセパレータ設置例

### 導入後

- 設置費用・運転経費が安価。
- 短時間で除砂が可能。
- 分離された砂の排出が簡単。
- 水温の変化が少ない。
- 小さなスペースに設置可能。
- 外部からの汚水の侵入がない。



※図はイメージです。(バルブなど省略しています)

改良等のため、仕様・形状など変更することがあります。本書からの無断転用はお断りします。

## 弊社取扱店

\*ご質問、資料の請求は下記へお申込み下さい。

\*ポンプに関するお問合せは最寄りの支店・営業所までお願いします。

## 株式会社 川本製作所

本社 名古屋市中区大須4-11-39  
https://www.kawamoto.co.jp 〒460-8650 TEL (052)251-7171 (代)

北海道支店 ☎(011)831-0131(代) 京都支店 ☎(075)645-1011(代)  
東北支店 ☎(022)232-4095(代) 大阪支店 ☎(06)6328-0877(代)  
関東支店 ☎(028)633-9326(代) 四国支店 ☎(087)886-2236(代)  
首都圏支店 ☎(03)3946-1161(代) 中国支店 ☎(082)277-3661(代)  
名古屋支店 ☎(052)249-9810(代) 九州支店 ☎(092)621-7235(代)

営業所・駐在 全国113ヶ所

## 川本サービス株式会社

首都圏支店 ☎(03)4526-0691(代) 名古屋営業所 ☎(052)249-9816(代)  
首都圏北営業所 ☎(048)677-0065(代) 関西支店 ☎(06)6328-7734(代)  
首都圏南営業所 ☎(045)473-6251(代) 京都営業所 ☎(075)555-0530(代)

名称	サンドセパレータ
No.	20515T